

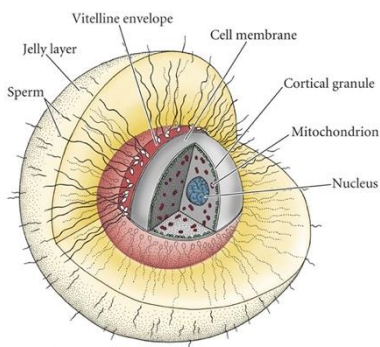
新しい個体の形成

ー発生・生殖生物学への誘いー

種の維持にとって必須の要件である新しい個体の形成は、発生と生殖によって担われている。新たに形成された個体が、成熟し、次世代の個体を形成し、やがて老化して死に至る全過程を発生というが、この生命の連続を次世代の形成という観点を強調して捉えた時には生殖と呼ばれる。
～ワークショップの概要より

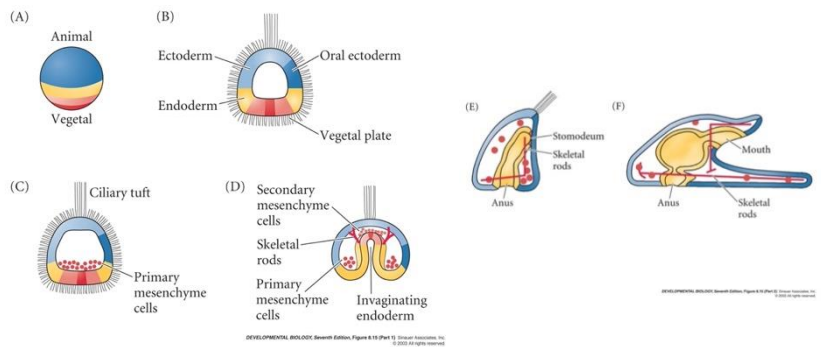
20 年後期の生物学への誘いから始まり、21 年度のヒトという奇妙な動物、核酸・タンパク質・糖鎖と続いてきた科学 WS も、ついに生物学の王道ともいわれ星元紀先生の専門分野でもある「発生・生殖学」にたどり着きました。この機会に、一緒に学んでみませんか！実験もあります。

ウニ卵の構造



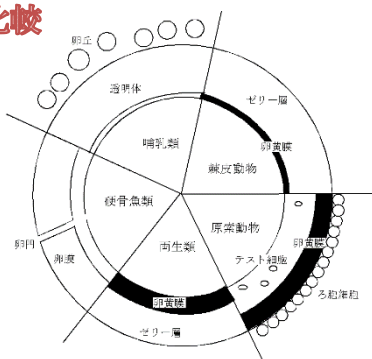
DEVELOPMENTAL BIOLOGY, Seventh Edition, Figure 7.4 © Garland Science, Inc. © 2005 All rights reserved.

正常発生



DEVELOPMENTAL BIOLOGY, Seventh Edition, Figure 8.13 (Part 1) © Garland Science, Inc. © 2005 All rights reserved.

卵の構造の比較



配偶子の変化

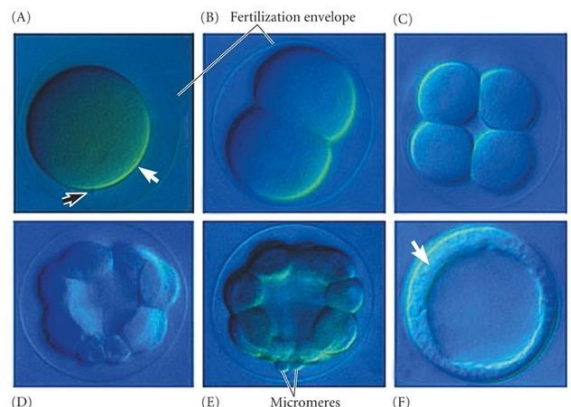


実験の概要

① ヒトデの卵成熟

多くの生物の卵巣では、卵は減数分裂の途中で一旦停止していて、そのまま受精することができません。減数分裂が再開する過程を卵成熟と呼びます。

② ウニの初期発生



DEVELOPMENTAL BIOLOGY, Seventh Edition, Figure 8.8 © Garland Science, Inc. © 2005 All rights reserved.

回	月/日(曜)	会場	学習内容	講師名(敬称略)
1	4/13(木)	川崎市 生涯学習 プラザ	発生と生殖、発生生物学の略史	東京工業大学名誉教授 星 元紀
2	4/20(木)		性という生物現象、性の決定	
3	4/27(木)		性と生殖	
4	5/11(木)		生殖様式の転換とその制御	
5	5/18(木)		新しい個体の形成、生殖細胞の形成、受精	
6	5/25(木)		発生様式と進化	
7	6/8(木)		細胞の分化	
8	6/22(木)		氏が育ちか	
9	6/29(木)		再生、癌	
10	7/6(木)		* 実験 1 ヒトの卵成熟に関する実験	
11	7/13(木)		* 実験 2 ウニの初期発生に関する実験	
12	7/20(木)		* 実験結果の発表と討論	
連絡事項	*は実験および実験結果の発表と討論です。オンライン受講の方も会場にお越しください。			

【会場定員】 40名 **【オンライン定員】** 20名 **【時間】** 毎回 10時00分～12時00分 (計12回)
【受講料】 2年会員、1年会員ともに 17,160円 聴講生 18,590円

※詳細は、ホームページ、または「かわさき市民アカデミー講座のご案内」18頁 (WS 7) をご覧ください。

* 受講対象・・・18歳以上の方(市外の方も受講できます)

* 本講座は会場で受講する形式と、会場での講義の様子を Zoom により自宅でオンライン受講する形式の2つの受講形式があります。受講申込時に、希望の形式をどちらか選択いただけます。

申込方法 * 申込締切：2023年2月21日(火) 必着 (満員の場合は抽選)

※定員に満たない場合は、先着順で追加募集します。(最新の状況を事務局にお問い合わせください)

申込み用紙、白い紙または葉書に下記(1)～(3)を記入して FAX または郵送でお申し込み下さい。ホームページからもお申し込みができます。

(1) 受講形態を下記の3つからお選び下さい。(会員制度の詳細は HP 又は受講案内をご覧ください) **現会員は現行の学群名を記入してください。**

① **2年会員**はお申込みの講座・ワークショップの受講料以外で別途入会金 17,160円が必要となります。

※2022年度に2年会員でお申込みをされた方は受講料のみのお支払いになります。

② **1年会員**はお申込みの講座・ワークショップの受講料以外で別途入会金 10,010円が必要となります。

③ **聴講生**は入会金はありません。受講料のみのお支払いになります。

(2) 受講したい講座 WS 番号・講座 WS 名

こちらの講座は講座番号 WS 7 番、講座名は『**科学 WS**』です。

(3) 氏名(ふりがな)、郵便番号、住所、電話番号(FAXとメールアドレスもあれば) 性別、生年、受講形式(会場受講かオンライン受講か)

学群

- 政治・経済・社会 ● 歴史・文学・人間学
- 自然科学 ● 環境・みどり ● 音楽・芸能
- 美術 ● 川崎学 ● エクセレント

■ 個人情報の取り扱いについて

当法人では、収集した個人情報を講座運営に係る連絡やパンフレットその他の案内の送付等のために使用させて頂く場合があります。その際、「NPO 法人かわさき市民アカデミー個人情報保護方針」に基づき、個人情報の漏洩、流出、不正利用がないよう、必要かつ適切な管理を行います。

■ 新型コロナウイルス感染予防ご協力のお願い

当法人では、新型コロナ感染症の感染防止対策として、消毒液などの設置、間隔をあけた座席配置等、様々な措置を講じながら、講座を開催しております。受講生の皆様にも手指消毒など、感染防止へのご協力をいただいています。詳細は HP をご覧ください。



◆生涯学習プラザ～]最寄り駅は武蔵小杉

- ▶ JR 南武線：西口より徒歩 15 分
- ▶ 東急東横線：南口より徒歩 10 分
- ▶ JR 横須賀線：横須賀線口より 20 分

■ 申込・お問合せ先 ■ (受付時間：平日午前 9 時～午後 4 時)

認定 NPO 法人かわさき市民アカデミー

〒211-0064 川崎市中原区今井南町 28-41 川崎市生涯学習プラザ 3F

Tel : 044-733-5590 Fax : 044-722-5761 ホームページ：[NPO 法人かわさき市民アカデミー](#)で検索

